



# ZESTAW RABAT OGRODOWYCH

MARZENA PŁAZA I PIOTR KENIG





1. Spis treści
2. Witaj
3. Polecane przez Garden Box
4. Sposób sadzenia
5. Rabata 36 na słońce i delikatny półcień
6. Rabata 29 na słońce i delikatny półcień
7. Rabata 41 do cienia i półcienia
8. Pytania i odpowiedzi
9. Prawa autorskie i majątkowe



Witaj w Garden Box :-)

DOSKONAŁA



Google



DOSKONAŁA



4800+

zadowolonych  
klientów

Gotowe  
projekty  
ogrodów

OD 30 M2 DO 1200 M2

Rabaty  
ogrodowe



Serdecznie pozdrawiamy  
dr inż. arch. kraj. Marzena Płaza i Piotr Kenig

Polecane  
szkółki  
roślin



Polecany  
ogrodnik



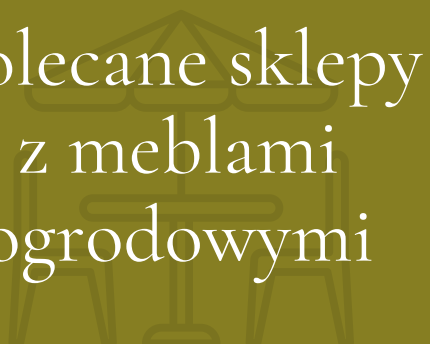
Polecane sklepy  
ogrodnicze



Polecane  
sklepy  
z kwiatami  
domowymi



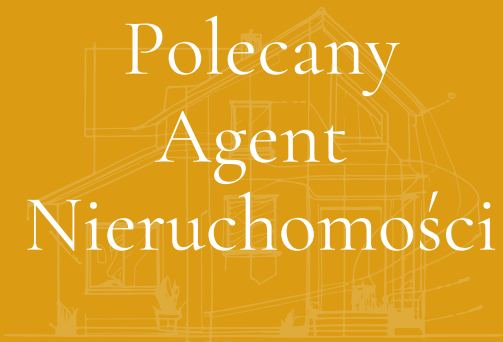
Polecane sklepy  
z meblami  
ogrodowymi



Blog  
ogrodniczy



Polecany  
Agent  
Nieruchomości



Ogrody  
dla  
Dewelопера



# Sposób sadzenia

## 1 Przygotuj podłoże



Miejsce pod przyszłą rabatę dokładnie oczyść z chwastów, darni, kamieni i śmieci. Spulchnij glebę, a następnie dobrze wyrównaj podłoże.

## 2 Wyznacz kształt rabaty i posadź rośliny



Wyznacz prostokątny kształt rabaty o wymiarach wskazanych w poniższym projekcie - możesz to zrobić np. za pomocą sznurka i drewnianych palików. Następnie zajmij się rozstawą roślin. Aby ułatwić sobie pracę, stwórz pomocniczą siatkę kwadratów według naszego rysunku widocznego w projekcie poniżej (czerwone przerywane linie). Siatkę pomocniczą możesz wyznaczyć, rysując po prostu na ziemi linie co 50 cm lub skorzystać ze sznurka i drewnianych palików jak poprzednio. Siatka ma tylko pomóc w ustawieniu roślin – później nie będzie ci już potrzebna.

Gdy już wszystko wymierzysz, zaznacz miejsca sadzenia roślin zgodnie z projektem. Kwadrat po kwadracie ustaw rośliny w odpowiednich miejscach. W tak przygotowanych stanowiskach zrób dołki nieco głębsze i szersze od brył korzeniowych sadzonek. Na dno każdego dołka wsyp trochę kompostu lub ziemi ogrodniczej i wymieszaj z rodzimą ziemią, następnie wsadź rośliny zgodnie z numeracją, pilnując, by ich korzenie nie zawiąły się ku górze. Dosyp brakującej ziemi i dociśnij, by usunąć powietrze z gleby.

## 3 Wyściółkuj ziemię i podlej



Po wsadzeniu wszystkich roślin wyściółkuj ziemię, przysypując ją 5-centymetrową warstwą kompostu, przekompostowanej kory lub żwiru. Na koniec podlej rabatę i gotowe!

# Rabata nr 36 na słońce lub delikatny półcień

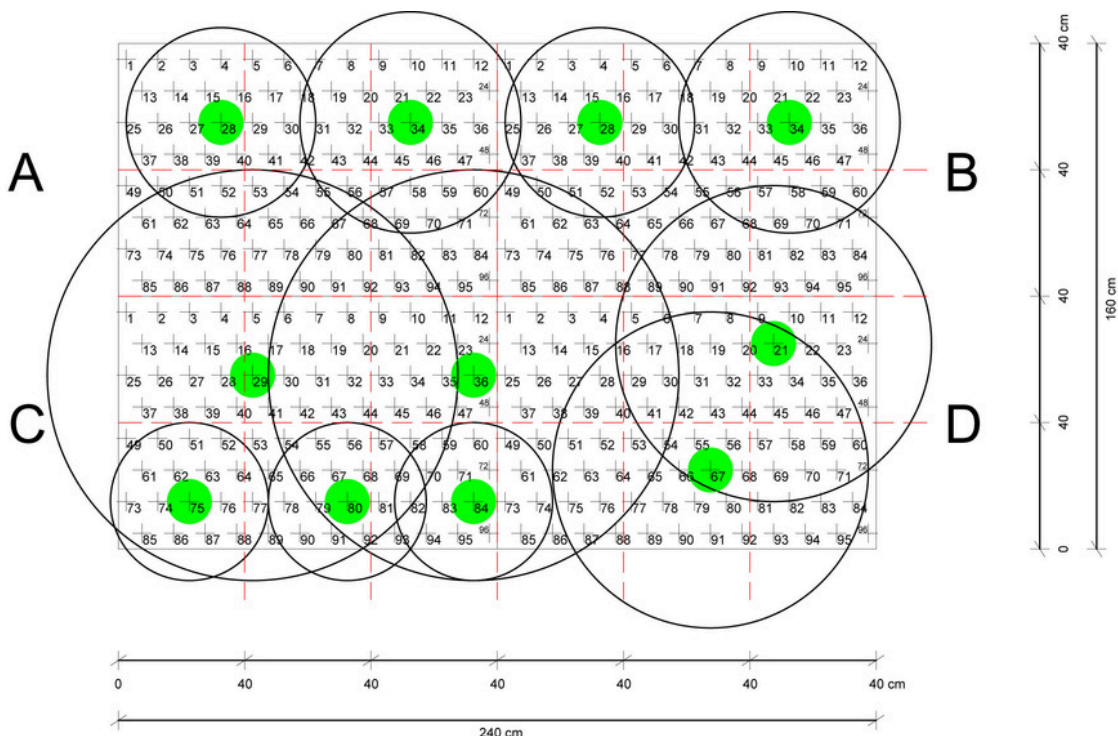
## Przód rabaty



## Rabata z góry



# Projekt i lista roślin



**WYMIARY** 240 cm x 160 cm

**OKRES KWITNIENIA:** od VI

**STANOWISKO:** Słońce lub delikatny półcień

**GLEBA:** przeciętna ogrodowa

**CZAS SADZENIA:** Sadzonki zakupione w donicach sadzimy od wiosny, aż do jesieni. Sadzonki zakupione w postaci cebul i kłaczy sadzimy wczesną wiosną lub dopiero jesienią.

## Lista roślin wraz z punktami nasadzeń

**28A, 28B** - Cis pośredni *Stricta Virdis*

**34A, 34B** - *Miscanthus sinensis* (miskant chiński) 'Goliath'  
lub 'Kleine Silberspinne' lub 'Gracillimus'.

**29C, 36C** - Hortensja bukietowa 'Silver Dollar'

**21D, 67D** - Hortensja bukietowa 'Bombshell'

**75C, 80C, 84C** - *Hakonechloa macra* (hakonechloa smukła) 'Aureola'  
lub All Gold'

Polecane  
szkółki  
roślin

## Pielęgnacja gatunków .....

**Cis pośredni *Stricta Virdis*** - nie wymaga pielęgnacji.

***Miscanthus sinensis* (miskant chiński) 'Goliath'** – osłonięcie na zimę w przypadku młodych egzemplarzy. Trawę przycinamy wiosną na wysokość ok. 5 cm od ziemi uważając, aby nie poranić ewentualnych pierwszych odrostów.

**Hortensja bukietowa 'Silver Dollar' i 'Bombshell'** - aby hortensja pięknie i obficie kwitła, należy co roku wczesną wiosną ją przycinać. Cięcie przeprowadzamy w lutym lub marcu, w bezmroźny pogodny dzień czystymi naostrzonymi narzędziami. Dla uzyskania okazałego kwitnienia zaleca się silne przycięcie wiosną. Najlepiej ścinać wszystkie pędy ok 5-10 cm nad cięciem zeszłorocznym.

***Hakonechloa macra* (hakonechloa smukła) 'Aureola'** – w młodym wieku wymaga okrycia na zimę. Liście obcina się na wysokości około 5 cm wiosną.





## Przykładowe aranżacje



Propozycja długiej rabaty wzdłuż ogrodzenia oparta na projekcie 35 + 36. Modułowy charakter projektu umożliwia jego dowolne powielanie i łączenie z niektórymi innymi modułami. Dodatkowym atutem jest zastosowanie kolumnowych cisów oraz miskantów, które nie tylko dodają estetyki, ale także tworzą skuteczną barierę prywatności, chroniąc przed wzrokiem sąsiadów czy przechodniów.



# Rabata nr 29 na słońce i delikatny półcień

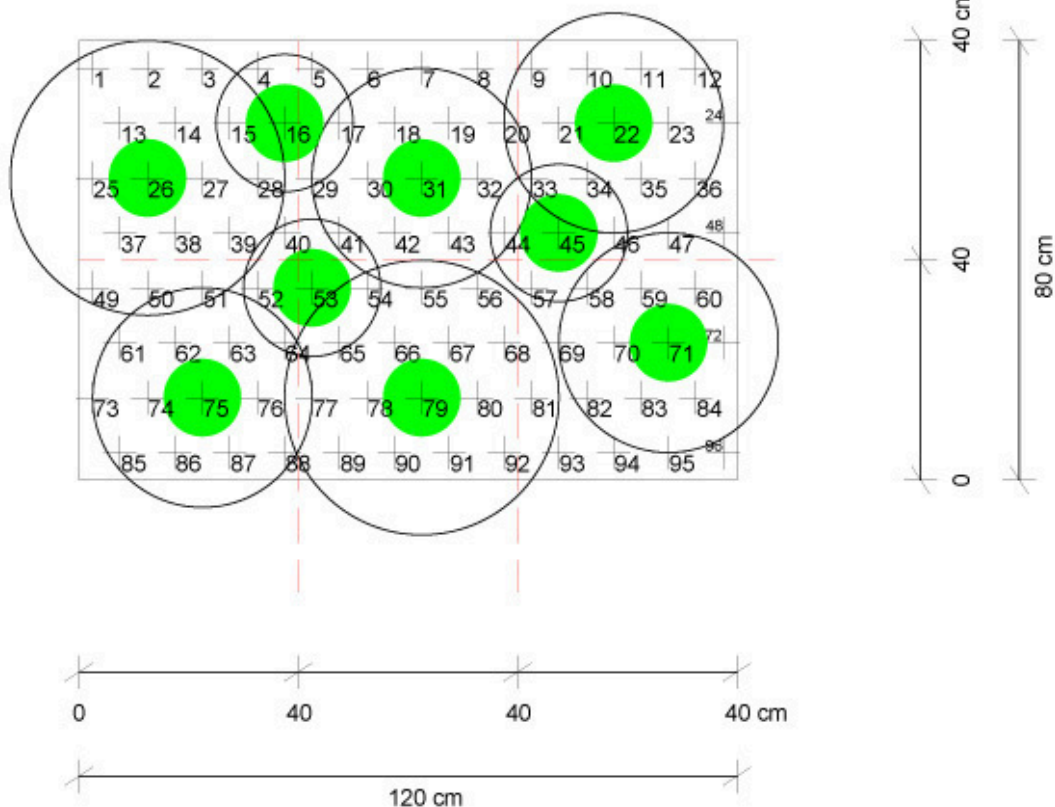
## Przód rabaty



## Rabata z góry



# Projekt i lista roślin



## WYMIARY

120 cm x 80 cm

## OKRES KWITNIENIA:

od VI do VII

## STANOWISKO:

Słońce lub delikatny półcień

## GLEBA:

Przeciętna ogrodowa, próchniczna, umiarkowanie wilgotna

## CZAS SADZENIA:

Sadzonki zakupione w donicach sadzimy od wiosny, aż do jesieni. Sadzonki zakupione w postaci cebul i kłaczy sadzimy wczesną wiosną lub dopiero jesienią.

## Lista roślin wraz z punktami nasadzeń

**22, 31, 71, 75** - *Stipa tenuissima* (ostnica mocna) 'Pony Tails'

**16, 45, 53** - *Allium sphaerocephalon* (czosnek główkowaty)

**26, 79** - *Thuja occidentalis* 'Danica' (żywotnik Danica lub bukszpan wieczniezielony formowany)

Polecane  
szkółki  
roślin

## Pielęgnacja gatunków

**Stipa tenuissima (ostnica mocna) 'Pony Tails'** – w wyjątkowo mroźnych częściach kraju może wymagać okrycia na zimę. Trawę wiosną się wyczesuje i usuwa wyschnięte liście lub całkowicie przycina na wysokość 5 cm.

**Thuja occidentalis 'Danica'** - nie wymaga pielęgnacji. W sytuacji, gdy nabiera niepożądanego kształtu można zrobić cięcie formujące - najlepiej wiosną.

**Allium sphaerocephalon (czosnek główkowy)** - uschnięte kwiatostany możemy pozostawić do końca sezonu jako ozdobę lub usunąć po przekwitnięciu. Wyschnięte liście i łodygi usuwamy maksymalnie jesienią.



## Przykładowe aranżacje .....



Propozycja aranżacji rabaty a la łąka kwietna. Powielenie wzdłuż i wszerz rabaty pozwala uzyskać nowoczesny i bardzo widowiskowy efekt w okresie czerwiec - lipiec, kiedy bujnie kwitną czosnki. Dzięki zwiewnej trawie i zimozielonym tujach rabata atrakcyjna jest przez cały sezon, również zimą.



# Rabata nr 41 do cienia i półcienia

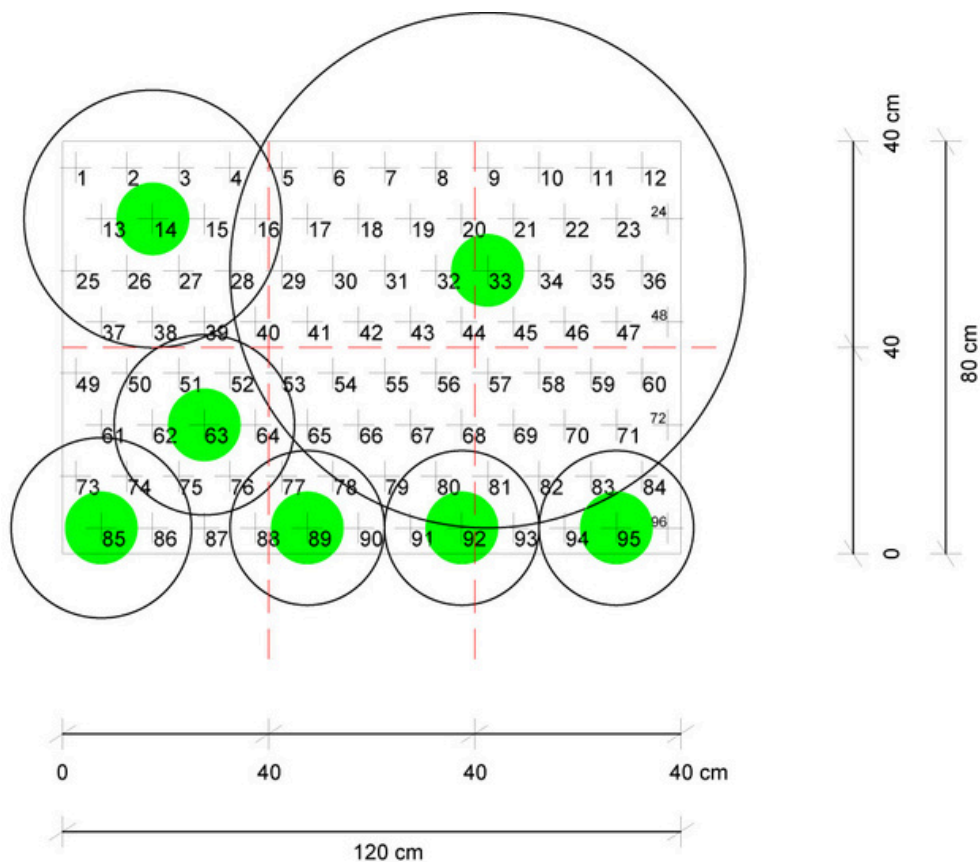
## Przód rabaty



## Rabata z góry



# Projekt i lista roślin



## WYMIARY

120 cm x 80 cm

## OKRES KWITNIENIA:

od VI do VII

## STANOWISKO:

Półcień / cień

## GLEBA:

żywna, próchnicza, umiarkowanie wilgotna

Sadzonki zakupione w donicach sadzimy od wiosny, aż do jesieni. Sadzonki zakupione w postaci cebul i kłaczy sadzimy wczesną wiosną lub dopiero jesienią.

## Lista roślin wraz z punktami nasadzeń

**14** - Astilbe arendsii (tawułka Arends) 'Granat' lub 'Purpurkerze', 'Maggie Daley'

**89, 92, 95** - Funkia 'Blue Cadet' lub 'Blue Vision', 'Halcyon'

**33** - Paprotnik szczęcinkozębny lub Nerecznica czerwonozawijkowa

**63, 85** - Carex morrowii (Turzycza Morrowa) 'Ice Dance', lub 'Vanilla Ice'

Polecane  
szkółki  
roślin

## Pielęgnacja gatunków

**Astilbe arendsii (tawułka Arends)** 'Granat' - młode rośliny należy okryć na zimę. Wiosną obcinamy wyschnięte kwiatostany. Wiosną obcinamy wyschnięte kwiatostany i łodygi na wys. około 5 cm. Na stanowisku bardziej nasłonecznionym wymaga regularnego podlewania.

**Funkia 'Blue Cadet'** - przycinamy kwiatostany po przekwitnięciu. Wyschnięte liście obcinamy jesienią.

**Paprotnik szczecinkozębny** - na stanowisku bardziej nasłonecznionym wymaga regularnego podlewania. Wiosną obcinam obumarłe liście.

**Carex morrowii (Turzyca Morrowa)** 'Ice Dance' - w chłodnych częściach kraju należy osłonić na zimę. Wiosną obcinamy obumarłe liście.





## Przykładowe aranżacje



Rabata przeznaczona jest na stanowisko cieniste lub półcieniste. Doskonale nadaje się do aranżacji rabat wzdłuż ścieżek, ogrodzenia lub fragmentów tarasu wypoczynkowego. Można z nią tworzyć długie rabaty wzdłuż ogrodzenia, łącząc ją w towarzystwie drzew formowanych lub wielopiennych.

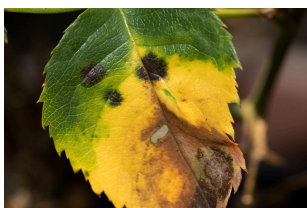


## Częste choroby i sposoby ich zwalczania



**Mszycyca** - zdecydowanie najczęściej występująca choroba. Zielone, kremowożółte, różowe lub czarne małe owady 2-4 mm znajdują się na spodniej stronie liści, młodych pędach i kwiatach. Do zwalczania mszycy zdecydowanie polecamy naturalne sposoby np.: oprysk z pokrzywy lub

z roztworu octu. **Sposób przygotowania:** Oprysk z pokrzywy - Przygotuj 1 kg świeżych pokrzyw i zalej go 10l odstanej wody deszczowej. Miksturę odstaw na dobę – po 24 godzinach, możesz rozpocząć opryski. Taki wyciąg będzie skuteczny nie tylko w przypadku mszyc, ale zwalcza również m.in. grzyby, w tym często spotykaną szarą pleśń. Oprysk z octu - roztwór octu i wody w proporcjach 1:10 (czyli np. 100 ml octu na 1 l wody). Tak przygotowaną mieszanką obficie opryskaj zaatakowane przez mszyce rośliny.



**Plamistość liści** – kiedy na liściach roślin pojawią się plamy należy zwrócić na to uwagę. Ten grzyb powoduje powstawanie różnych plam o różnej wielkości m.in.: brązowych, czerwonych, żółtych. W liściu tworzy się dziura, a w końcu więdnie i usycha. Aby zapobiec powstawaniu tej choroby

ważne jest, zwłaszcza w okresach suszy, podlewanie roślin od spodu, a nie przez liście. Zachowanie odpowiednich odstępów również jest istotne. W razie pojawienia się choroby, trzeba opanowane części roślin odcinać. Należy pamiętać, że trzeba je zniszczyć, a nie na przykład wyrzucać na kompost, ponieważ grzyb może się tam nadal swobodnie rozwijać.



**Rdza** – pod tą ogólną nazwą kryje się szereg chorób wywołanych przez grzyby z rzędu rdzowców. Na początku choroby liście więdną, a choroba opanowuje dolne części rośliny. Liście wolniej też wysychają po deszczu, co sprzyja grzybom.

Rdza jest bardzo trudna do zwalczania, dlatego warto jej zapobiegać. Do takich zabiegów zalicza się m.in.: podlewanie od spodu, obcinanie i niszczenie liści, zachowanie odpowiednich odstępów, usuwanie chwastów, dostęp rośliny do światła.

## Częste choroby i jak je zwalczać



**Szara pleśń** - choroba wywołana przez grzyb gronowiec szary. Szara pleśń objawia się w postaci brązowych plam na liściach, kwiatach, owocach, które szybko zaczynają gnić. Następnie wszystkie części rośliny pokrywają się szarym nalotem,

nawet zdrewniałe pędy. Bardzo ciężka do wytopienia, dlatego warto jej zapobiegać między innymi poprzez: podlewanie od spodu, obcinanie i niszczenie zarażonych liści, zachowanie odpowiednich odstępów, usuwanie chwastów, dostęp rośliny do światła. W ostateczności jeżeli powyższe czynności nie wystarczą można zastosować fungicydy, czyli preparaty działające przeciwgrzybiczo.



**Ćma bukszpanowa** – inwazyjny gatunek pochodzący z Azji. Szczególnie żarłoczne i niszczyielskie są larwy. Potrafią zjeść dorodny bukszpan nawet w kilka dni. Jednym z naturalnych sposobów walki jest ręczne usuwanie jaj i gąsienic. Na osobniki dorosłe stosuje się często tzw. pułapki z dyspenserem feromonowym.

Polecamy, żeby co kilka dni obejrzeć bukszpany np. przy porannej kawce lub weekendowym relaksie w ogrodzie. Pozwoli to na szybką reakcję i uratowanie rośliny :-)

*Istnieje oczywiście wiele środków chemicznych, które mogą pomóc, jednak my staramy się wykorzystywać i polecać sposoby naturalne, bezpieczne dla otoczenia. Jeżeli zdecydujesz się na środki chemiczne to pamiętaj, aby robić to z rozwagą i skrupulatnie, według załączonej instrukcji. Zbyt duże dawki preparatu mogą "spalić" roślinę i efekt będzie taki sam jak ze szkodnikami :-)*

## Jak poprawić ziemię gliniastą na rabatach kwiatowych?

1. Wyznacz kształt rabaty, usuń chwasty, większe kamienie oraz wszelkie inne elementy zanieczyszczające rabatę.
2. Wzdłuż krawędzi rabaty zamontuj obrzeże, które oddzieli rabatę od pozostałej części ogrodu.
3. Na całej powierzchni rabaty rozsyp 10-centymetrową warstwę gruboziarnistego piasku frakcji 2-4 mm i delikatnie przemieszaj z wierzchnią warstwą gleby na głębokości ok. 20-30 cm
4. Następnie na całej powierzchni rabaty nasyp 10-centymetrową warstwę kompostu.
5. Wszystko wyrównaj grabiami i można sadzić.
6. Ściółkowanie kompostem warto powtarzać co roku, aby utrzymać dobre właściwości gleby na rabacie.

## Czy obcinamy rośliny na rabatach ogrodowych na zimę?

Zdecydowana duża ilość roślin nie wymaga przycinania na zimę. Może być wręcz odwrotnie. Rozplenice, miskanty, trzcinniki, hortensje, a także inne rośliny stanowią ozdobę zimowego ogrodu. Ponadto nieprzycięte pędy są dodatkową ochroną roślin przed mrozem i wiatrem. Dlatego radzimy usunąć jesienią jedynie to, co wygląda nieestetycznie, a resztę pozostawić do wiosny.

Pamiętaj, że wszystkie usunięte części roślin możemy wrzucić na kompostownik. Jeżeli pędy są zdrewniałe, przed wrzuceniem do kompostu tniemy je na mniejsze kawałki sekactorem lub szpadlem, żeby łatwiej mogły się przekompostować. Opadłe liście z drzew i krzewów możemy zostawić na rabacie jako wartościową ściółkę, ale jeśli bardzo zależy nam na schludnym i uporządkowanym wyglądzie, to możemy je zgrabić i wrzucić do kompostu. Jesień to moment na przycięcie części nadziemnych roślin cebulowych i wykopanie bulw roślin wrażliwych na mróz.

## Kiedy ostatni raz kosimy trawę przed zimą?

Trawę należy kosić tak długo, jak długo rośnie. Trawa w zimie nie powinna być dłuższa niż 5 cm, bo będzie narażona na gnicie i choroby grzybowe. Jeśli więc nawet późną jesienią wciąż rośnie, należy ją ścinać. Trzeba jedynie pamiętać, aby nie robić tego w mroźny dzień oraz gdy pada i trawa jest mokra.

### **Czy grabimy liście na rabatach kwiatowych?**

Nie musimy grabić opadłych liści z drzew na rabatach kwiatowych. Jeżeli nie masz ochoty i taki wygląd Ci nie przeszkadza, to nie musisz oczyszczać rabat kwiatowych z liści. Taki zabieg ma bardziej zalety kosmetyczne niż praktyczne. Liście to materiał organiczny, który z czasem się rozłoży i stworzy wartościową ściółkę dla roślin. Warto je zatem zostawić, a przy okazji zaoszczędzić sobie niepotrzebnej pracy.

### **Kiedy ściółkujemy kompostem?**

Jesień to najlepszy moment do ściółkowania rabat kwiatowych kompostem. Dzięki temu zatrzymujemy w glebie ciepło nagromadzone podczas lata i zapewniamy lepsze warunki wzrostu roślin. Nie tylko zabezpieczamy rabaty na zimę, ale dodatkowo wzmacniamy je materią organiczną na przyszły sezon. Ściółkując, wysypujemy kompost na całą rabatę. Najlepiej, aby warstwa miała grubość około 5 cm. Nic nie przekopujemy. Pamiętaj, że kompost to nie obornik ani kora ogrodowa.

### **Kiedy okrywamy rośliny na zimę?**

Rośliny (wymagające okrycia) należy okrywać najwcześniej w listopadzie, chyba, że mamy wyjątkową ciepłą jesień to dopiero kiedy temperatura ustabilizuje się na poziomie około 0 stopni. Wcześniej tego nie robimy, ponieważ rośliny pod wpływem wysokich dziennych temperatur mogą się rozhartowywać i później osiągniemy efekt odwrotny. Rośliny okrywamy np. korą, gałązkami iglastymi lub suchymi liśćmi.

### **Jak nawozimy rabaty kwiatowe ściółkowane korą lub kamieniem ozdobnym?**

Kora ogrodowa jest materią organiczną ulegającą procesowi rozkładu, zatem już sama w sobie stanowi nawóz. Natomiast jeśli rośliny tego potrzebują, możemy je dodatkowo zasilić płynnym biohumusem, obornikiem płynnym lub granulowanym czy wiórami rogowymi, sypiąc je bezpośrednio na korę w pobliżu roślin. Należy pamiętać o systematycznym uzupełnianiu kory na rabatach.

Rabaty ściółkowane kamieniem należy zasilać, podając nawóz bezpośrednio do strefy korzeni roślin, a nie na kamienną ściółkę, która może się brudzić i wyglądać nieestetycznie. Stosujemy te same nawozy co wyżej, np. biohumus, wióry rogowy, obornik płynny lub granulowany.

## Pytania i odpowiedzi

### Czy pod rabaty kładziemy agrowłókninę?

Agrowłókninę można zastosować pod rabaty kwiatowe w przypadku, gdy chcemy stłumić chwasty wieloletnie. Pozostawiamy ją wówczas na okres 2-3 lat, po czym należy ją zdjąć. Nidy nie pozostawiamy jej dłużej, ponieważ z czasem rośliny mają coraz gorsze warunki wzrostu. Ta zasada dotyczy także rabat ściółkowanych kamieniem ozdobnym lub grysem.

### Inne prace wykonywane na rabatach w okresie jesiennym

Jesień to doskonały czas, aby zastanowić się nad posadzeniem nowych rabat kwiatowych lub ewentualnie przeorganizowaniem obecnych. Możemy rozmnażać rośliny poprzez podział karpki korzeniowej lub w razie potrzeby ograniczyć rozrost bardziej ekspansywnych bylin.

Możemy pokusić się również o uzupełnienie rabaty różnymi cebulami, które pięknie zakwitną już wczesną wiosną. Dzięki takiemu zabiegowi już w pierwszych wiosennych miesiącach twoja rabata będzie pięknie wyglądać i nie będzie miało to wpływu na późniejsze kwitnienie pozostałych roślin.

**Wiele pomysłów i inspiracji znajdziesz na naszym blogu i mediach społecznościowych. Zapraszamy do śledzenia**



## Czy warto skorzystać z naszych projektów?

1. Nie musisz znać się na ogrodnictwie.
2. Zaaranżujesz dowolne miejsce w ogrodzie.
3. Nie trzeba poświęcać godzin na wyszukiwanie roślin.
4. Projekty przygotowane są przez profesjonalistów.
5. Zaoszczędzisz pieniądze na zakupie niepotrzebnych roślin.
6. Zamawiając Zestaw otrzymujesz roczny dostęp do nowości w pakiecie.
7. Z zestawem otrzymujesz darmowe konsultacje. Nie wiesz jak ułożyć rabaty lub masz inne pytanie? Zawsze pomożemy :-)

**ZOBACZ WIĘCEJ**



**Dołącz do kilku tysięcy  
zadowolonych klientów:-)**

# Prawa autorskie i majątkowe .....

Publikacja w całości, jak i każdy jej fragment nie mogą być powielane ani rozpowszechniane w żadnej formie (w szczególności: reprodukowane, przetwarzane i rozpowszechniane w jakikolwiek sposób za pomocą urządzeń elektronicznych, mechanicznych, kopiujących, nagrywających, drukowanych) i w żaden sposób bez uprzedniego pisemnego zezwolenia Plaza & Kenig Sp. z o.o. z siedzibą w Olsztynie. Wszelkie znaki towarowe, nazwy własne, logotypy i inne treści są chronione prawem autorskim i stanowią własność Plaza & Kenig Sp. z o.o. z siedzibą w Olsztynie. **Plaza & Kenig Sp. z o.o. udziela kupującemu licencji do użytku własnego.** Oznacza to, że kupujący ma prawo wykorzystywać zakupiony projekt w celach niekomercyjnych. Zabrania się odsprzedaży lub czerpania korzyści majątkowych z ich wykonywania osobom trzecim w szczególności w sytuacji świadczenia usług B2B, B2C, itp.. W tym celu należy skontaktować się z Plaza & Kenig Sp. z o.o. i nabyć odpowiednią licencję lub zezwolenie.

## Zabezpieczenia

---

Publikacja oznakowana jest indywidualnym identyfikatorem, umożliwiającym przypisanie określonej kopii do Klienta.

## Wydawca

Plaza & Kenig Sp. z o.o.  
10-683 Olsztyn ul. Trylińskiego 16  
NIP: PL-739-388-80-83  
REGON: 365191023  
KRS: 0000638594  
e-mail: biuro@gardenbx.pl  
tel.: 574-750-098

## Grafika

Ikony wykorzystane w ebooku  
Creativeprijanka, Roundicons Pro,  
pixabay, photo3idea, Pretty woman,  
Farikha Rosyida, sketchify via Canva.com

Zdjęcia:  
mb-fotos, BM Fotos, phalder,  
IngaNielsen, Sander Meertins  
Getty Images via Canva.com

Skład, wizualizacje, teksty,  
i wszelkie pozostałe elementy  
Plaza & Kenig Sp. z o.o.